

# 仮想デスクトップ環境を シンプルかつ低コストで実現



1Uの筐体に複数の物理PCカートリッジと仮想デスクトップに必要なコンポーネントを搭載したリモートアクセスソリューション

よくある  
お悩みが  
解決されます

初期導入コスト

設計、構築期間

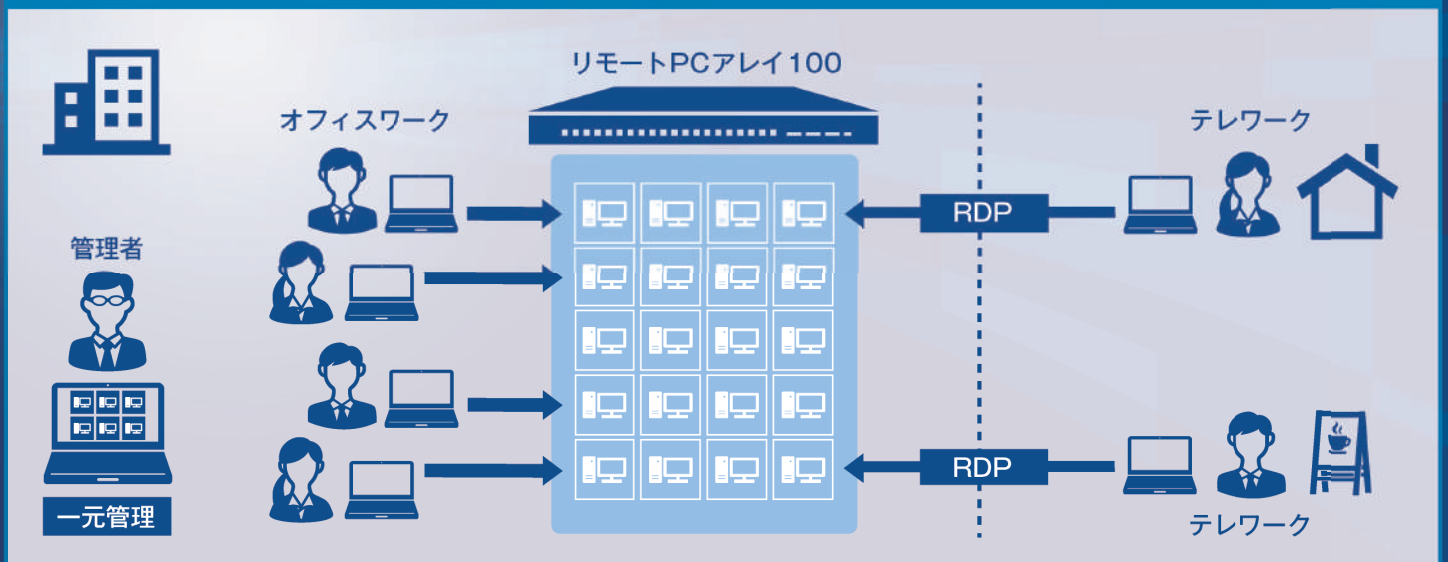
予期せぬパフォーマンス障害

複雑なシステム構成による保守運用コスト

システム拡張作業が煩雑

シンプルなので**短期間、低コスト**でのVDI環境構築が可能！！

## 運用イメージ



# そもそもデスクトップの仮想化 (VDI) とは・・・

サーバーやクラウド上に、デスクトップ環境を仮想的に生成すること。

仮想環境にリモートで接続すると手元PCのローカルにデータが残らないため、テレワークなどに適している。

## 製品特徴

### 初期導入コスト削減

一般的なVDIの導入コストと比較して約50%の費用を削減 ※1

※1 アセンテック社試算(標準価格ベース、300ユーザーの場合)

### パフォーマンス障害の低減

ユーザーごとに物理PCが割り当てられるので、他ユーザーの負荷干渉がない

### 保守運用コストの削減

一般的なVDIと比較して、稼働している部品が少ないので、保守運用コストの削減に繋がる

### 設計、構築期間短縮

一般的なVDI設計構築期間と比較して、約70%短縮 ※2

※2 アセンテック社試算

 Remote PC Array  
HYPER CONVERGED SOLUTIONS



### 容易な拡張

ユーザー数に応じてシャーシを追加するだけで簡単に拡張可能

## シャーシ管理

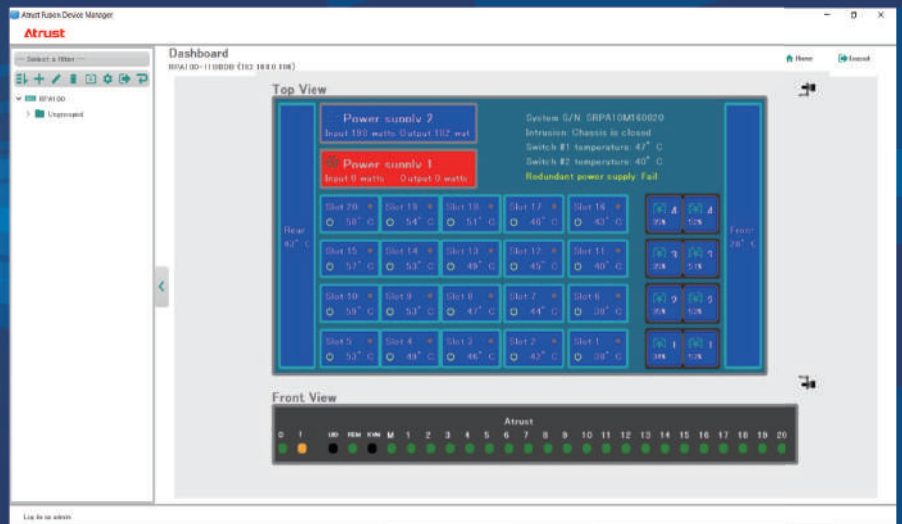
- ・筐体情報: Firmware、ファン状態、電源状態、湿度
- ・Firmwareアップデート
- ・ACM管理IP設定(DHCP/固定IP)
- ・シャーシの障害通知
- ・メール通知
- ・SNMPTrap
- ・ユーザーアカウント管理(ACMユーザー)

## PCカートリッジ管理

- ・電源ON/OFF
- ・OS操作
- ・シャットダウン、再起動
- ・ホスト名変更、ADに参加
- ・IP/Gateway設定

## スイッチ管理

- ・スイッチ設定



無償検証機の貸出も可能！！

個別セミナーも随時開催させていただいているのでご要望あればお気軽にご相談ください。

サービスに関する詳しい情報は下記よりお問い合わせください



Try & Innovation

NeedsWell

株式会社ニーズウェル ソリューション営業部

〒102-0094 東京都千代田区紀尾井町4-1  
ニューオータニ ガーデンコート13階

050-5357-8344

sol\_nwsales@needswell.com

https://www.needswell.com

